

รายชื่อ กต.ตร.สภ.เอราวัณ.เลย

กรรมการโดยตำแหน่ง

ข้อมูล ณ วันที่ 15 ตุลาคม 2566



พ.ต.อ.ชนาธิป ภาโนมัย

ผกก.สภ.เอราวัณ



นางสาววนิภา นาคพงษ์

ปลัดอำเภอชำนาญการพิเศษ



พ.ต.ท.วิมล นามป้อง

รอง ผกก.สส.สภ.เอราวัณ



พ.ต.ท.จิรโรจน์ ภูภัทรจินดา

รอง ผกก.ป.สภ.เอราวัณ



พ.ต.ท.วิฑูรย์ ศรีชาย

รอง ผกก.(สอบสวน).สภ.เอราวัณ



พ.ต.ท.วิภูษิต เปรื่องธรรมกุล

สว.อก.สภ.เอราวัณ

รายชื่อ กต.ตร.สภ. เอรಾವัง จว.เลย

กรรมการจากการเลือก



ส.ต.ต.ศิริวิทย์ รัตน์เพชร
ผบ.หมู่ (ผช.พงส.) สภ.เอรಾವัง



นายเฉลิม โยธามา
นายกเทศมนตรีตำบลเอรಾವัง



นายปรีชา สาวสืบ
นายก อบต.



นายชินวัฒน์ จิระเลิศฐานานนท์
กำนัน



นางสาวสมบุญ ป่านภูมิอายุ
37 ปี
อาชีพ เจ้าของธุรกิจ
วุฒิการศึกษา ปริญญาตรี



นายโชคชัย แร่นาค
อายุ51 ปี
อาชีพ พนักงานบริษัท
วุฒิการศึกษา ปริญญาตรี



นายวิชาญ ฮาดสม
อายุ54 ปี
อาชีพ เกษตรกร
วุฒิการศึกษา ปริญญาตรี



นายสง่า ศรีมาตร
อายุ61 ปี
อาชีพ เกษตรกร
วุฒิการศึกษา ปริญญาตรี



นายธีระวรรณ พิริยะนิต
อายุ46 ปี
อาชีพ เจ้าของธุรกิจ
วุฒิการศึกษา ปริญญาตรี

(เอกสารอ้างอิง) วิธีการสรรหาคณะกรรมการตรวจสอบและติดตามการบริหารงานตำรวจ
 สถานีตำรวจภูธร (กต.ตร.สภ.)

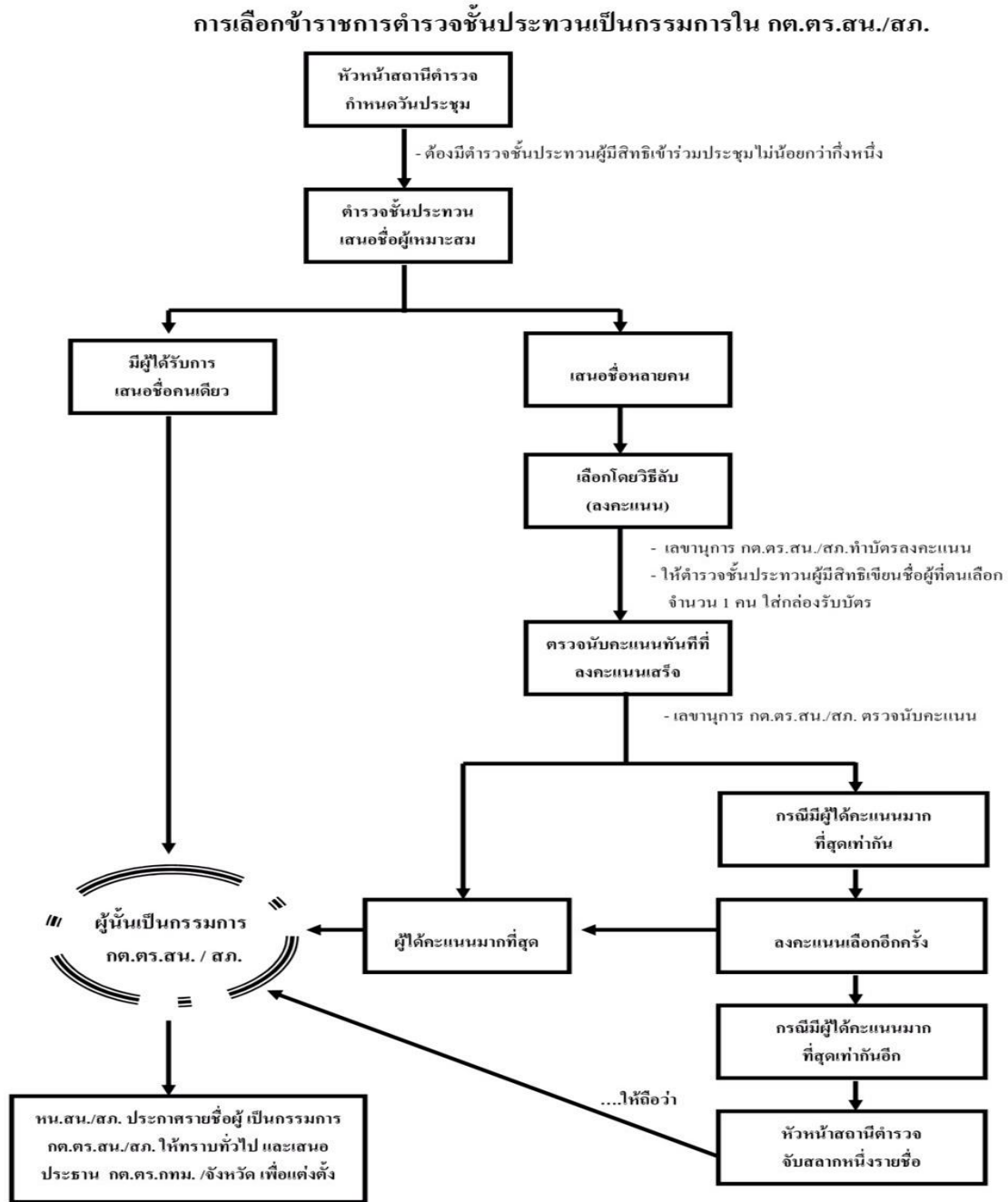
คณะกรรมการตรวจสอบและติดตามการบริหารงานตำรวจสถานีตำรวจภูธร (กต.ตร.สภ.)
 จำแนกตามกลุ่มและการได้มาของกรรมการ ดังนี้

กต.ตร.สภ. จำนวนระหว่าง 10 - 22 คน ประกอบด้วย					
กรรมการโดยตำแหน่ง (3 - 6 คน)	กรรมการจากการเลือก (6 - 10 คน)			กรรมการจากการคัดเลือก (1 - 6 คน)	
1. หน.สภ. 2. นอภ. หรือ ปลัดอำเภอ 3. ข้าราชการตำรวจในแต่ละ งานที่ หน.สภ.มอบหมาย (ไม่เกิน 4 คน)	ข้าราชการ ตำรวจ ชั้นประทวน (1 คน)	นายกเทศมนตรี นายก อบต. กำนัน อย่างละ 1 คน (รวม 3 คน) (กรณีมีคนเดียว ไม่ต้องเลือก)	ประชาชน (3 - 6 คน)	ประชาชน (ไม่เกิน 3 คน)	ข้าราชการอื่นๆ (ไม่เกิน 3 คน)
การได้มาของกรรมการ					
เมื่อดำรงตำแหน่งทางราชการ ที่ระเบียบฯ กำหนดให้เป็น กรรมการฯ และ / หรือ เมื่อได้รับ มอบหมาย	เลือกกันเอง		ข้าราชการ ตำรวจใน แต่ละ สภ. เลือก	กรรมการโดยตำแหน่งคัดเลือก	

ที่มา: คู่มือการดำเนินการตามระเบียบ ก.ต.ช. ว่าด้วยคณะกรรมการตรวจสอบและติดตามการบริหารงานตำรวจ พ.ศ. 2549

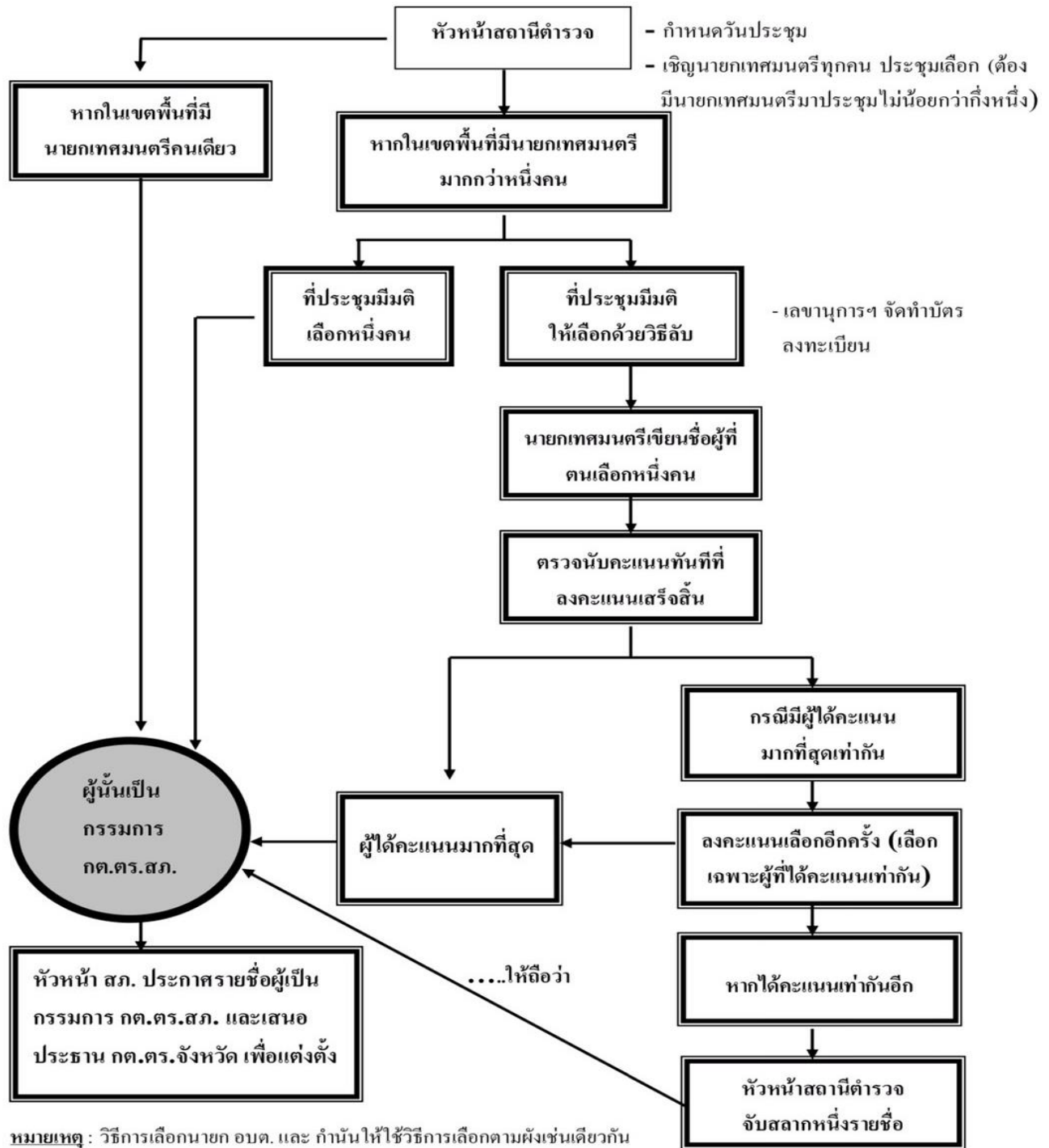
จาก https://www.boardofroyalthaipolice.go.th/th/pages/10256-%E0%B8%84%E0%B8%B9%

วิธีการสรรหาคณะกรรมการตรวจสอบและติดตามการบริหารงานตำรวจสถานีตำรวจภูธร (กต.ตร.สภ.) จำแนกตามกลุ่มและการได้มาของกรรมการ ดังนี้



ที่มา: คู่มือการดำเนินการตามระเบียบ ก.ต.ช. ว่าด้วยคณะกรรมการตรวจสอบและติดตามการบริหารงานตำรวจ พ.ศ. 2549
จาก <https://www.boardofroyalthaipolice.go.th/th/pages/10256-%E0%B8%84%E0%B8%B9%84>

วิธีการเลือกนายกเทศมนตรี / นายก อบต./ กำนัน เป็นกรรมการใน กต.ตร.สภ.

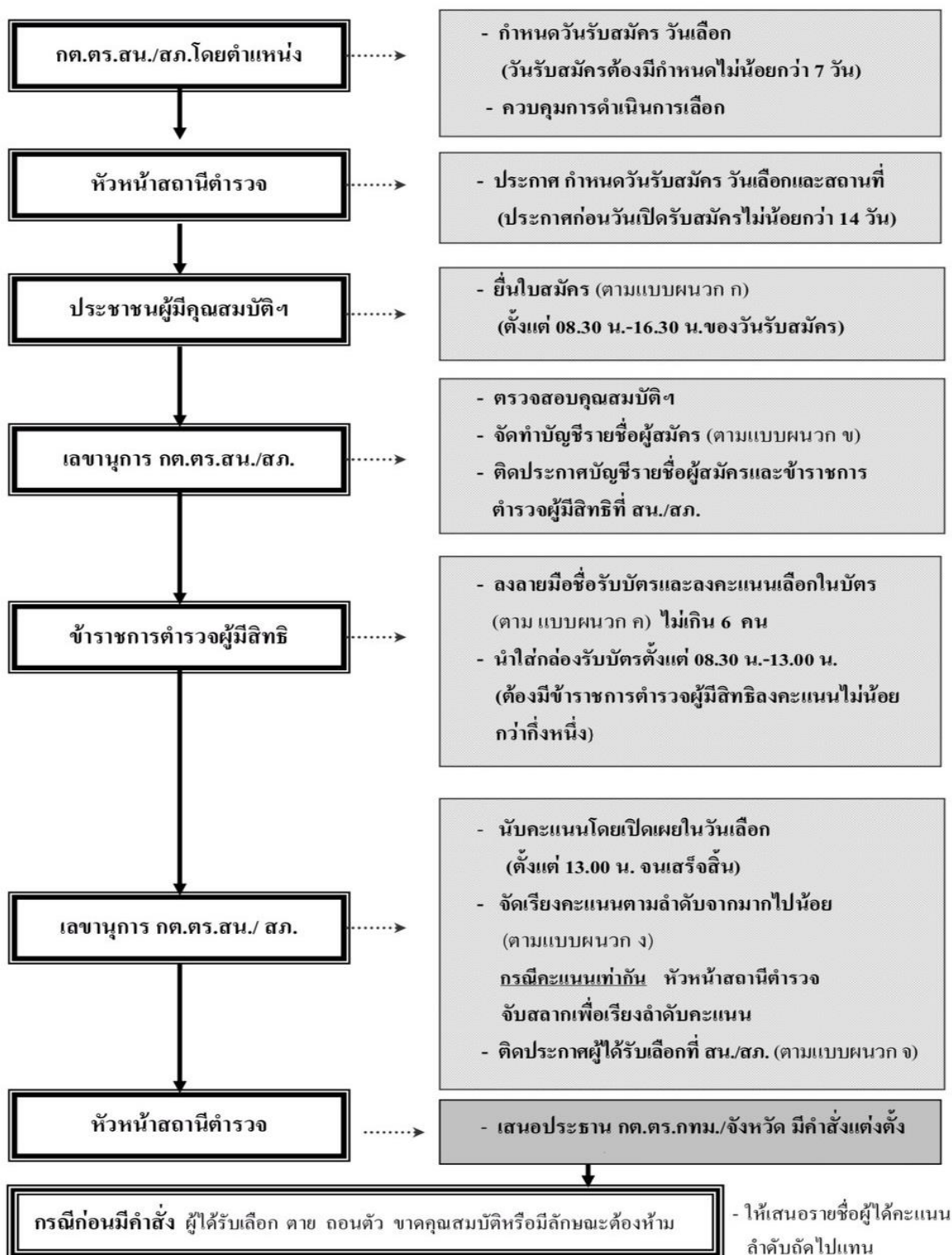


หมายเหตุ : วิธีการเลือกนายก อบต. และ กำนันให้ใช้วิธีการเลือกตามผังเช่นเดียวกัน โดยคำว่า นายกเทศมนตรีให้หมายความถึง นายก อบต. หรือ กำนัน แล้วแต่กรณี

ที่มา: คู่มือการดำเนินการตามระเบียบ ก.ต.ช. ว่าด้วยคณะกรรมการตรวจสอบและติดตามการบริหารงานตำรวจ พ.ศ. 2549

จาก <https://www.boardofroyalthaipolice.go.th/th/pages/10256-%E0%B8%84%E0%B8%B9%84>

ขั้นตอนและวิธีการเลือกประชาชนเป็นกรรมการใน กต.ตร.สน.และ กต.ตร.สภ.



ที่มา: คู่มือการดำเนินการตามระเบียบ ก.ต.ช. ว่าด้วยคณะกรรมการตรวจสอบและติดตามการบริหารงานตำรวจ พ.ศ. 2549

จาก <https://www.boardofroyalthaipolice.go.th/th/pages/10256-%E0%B8%84%E0%B8%B9%84>

